



# Ekensbergsskolan

## Informationsmöte 2017-10-23



EN DEL AV STOCKHOLMS STAD



# Välkommen

- Program för kvällen:
- SISAB hälsar Välkomna.
- SISAB:s uppdrag och hur går processen till?
- Presentation av byggprojektet inklusive tidplan
- Kommunikation i projektet
- Frågor?





# SISAB

## SISAB:s uppdrag och processer generellt



EN DEL AV STOCKHOLMS STAD



1991

SISAB  
ÄGER  
ALLA  
SKOLO



- Stadsdelsförvaltningarna: förskolor
- Utbildningsförvaltningen: grund- och gymnasieskolor
- Arbetsmarknadsförvaltningen: SFI och vuxenutbildning
- Friskolor och privata förskolor
- Externa hyresgäster

# Skolprojekt i Stockholm

## Här byggs Stockholms nya skolor



Planerad utbyggnad av befintlig skola.

Pågående byggprojekt.

Ungefärlig placering av ny skola i framtiden. En cirkel motsvarar behovet av en skola.

En identifierad möjlig plats för en ny skola.

Samplanering med idrottsprojekt.

Grafik: DN  
Källa: Stockholms stad

### Bromma

- 1 Bläckebergsskolan (2020)
- 2 Södra Ångby skolan (2024)
- 3 Nockebyhovsskolan
- 4 Abrahamsbergsskolan (2020)

- 1 Mariehällsskolan, 300 elever (2018/19)
- 2 Nya Elementar, 300 elever (2021)
- 1 Solvalla (2025)
- 2 Mariehäll (2020)
- 3 Bronsåldern 1 (2026)

### Hägersten/Liljeholmen

- 1 Ekenbergsskolan (2022)
- 2 Gröndalsskolan (2022)
- 3 Blommensbergsskolan (2025)
- 4 Nybohovsskolan (2024)

- 1 Källberg, 750 elever (2018-2028)
- 2 Midsommarkransens grundskola, 900 elever (2021)
- 3 Silvåsksskolan, 1 100 elever (2019)
- 4 Västertorpsskolan, 240 elever (2019)

- 1 Lövholmen (2035)

### Farsta

- 1 Sandåkraskolan (2022)
- 2 Skönstaholmsskolan (2021)
- 3 Kvicketorpsskolan (2025)
- 4 Hästtagsskolan (2022)

- 1 Karlsvik (2030)
- 2 SödraTolietomten (2025)

### Rinkeby/Kista

- 1 Kista Äng, 630 elever (2021)

- 1 Dalhagens BP (2025)

### Södermalm

- 1 Eriksdalskolan (2022)
- 2 Tullgårdsskolan (2022)

- 1 Lagunen, 450 elever (2018-2033)

- 1 Henriksdals-hamnen (2031)

### Hässelby/Vällingby

- 1 Backluraskolan (2018)
- 2 Sörgårdsskolan (2030)
- 3 Björnbodsskolan (2025)
- 4 Vinsta grundskola östra (2035)
- 5 Vällingbyskolan (2020)

- 1 Nälstaskolan, 280 elever (2019)

- 1 Yrkesmannen (2030)

### Spånga/Tensta

- 1 Gullingskolan
- 2 Bromstensskolan

- 1 Sundbyskolan, 300 elever (2020)

- 1 Spångadalen (2035)

### Skärholmen

- 1 Slättgårdsskolan (2021)
- 2 Liljeholmsskolan (2021)
- 3 Söderholmskolan (2023)

- 1 Mälåringen (2035)
- 2 Tankebyggarorden (2027)
- 3 Nära Vårbergs IP (2030)

### Skarpnäck

- 1 Hammarbyskolan södra (2024)
- 2 Skarpnäcks skola (2024)
- 3 Brotorpsskolan (2021)

- 1 Hammarby backe (2023)
- 2 Bergsholmsbacken (2027)

### Kungsholmen

- 1 Rälambshovsskolan (2025)

- 1 Stadshagsklippan, 650 elever (2023)
- 2 Campus Konradsberg, 800 elever (2018)
- 3 Eiraskolan 84 elever (2021)

### Östermalm

- 1 Hjorthagen (2024)
- 2 Gärdesskolan (2025)
- 3 Östermalmskolan (2023)
- 4 Hedvig Eleonora (2020)

- 1 Bobergsskolan, 900 elever (2019)

### Norrmalm

- 1 Sveaplan, 630 elever (2022)
- 2 Rödabergsskolan, 290 elever (2021)
- 3 Vasa Real, 430 elever (2020)
- 4 Observatorielundens skola (2018)

- 1 Hagastaden (2023)
- 2 Vasen (2024)

- 1 Johannes skola (2024)
- 2 Gustav Vasa skolan (2021)

### Enskede-Årsta-Vantör

- 1 Skanskvarnsskolan (2022)
- 2 Sturebyskolan (2020)
- 3 Enskedefältets skola (2020)
- 4 Enskede skola (2021)
- 5 Bäckahagens skola (2021)
- 6 Bandhagens skola (2022)
- 7 Snösåtraskolan (2019)

- 1 Årstaskolans paviljonger, 360 elever (2017-2027)
- 2 Lindesskolan, 600 elever (2021)

- 1 Steningeparkens skola (2022)
- 2 Slakthusområdet (2030)
- 3 Årstafältet 1 (2023)
- 4 Årstafältet 2 (2028-38)
- 5 Årstafältet 3 (2028-38)

### Älvsjö

- 1 Kämpertorpsskolan, 705 elever (2020)
- 2 Johan Skytteskolan, 230 elever (2019)

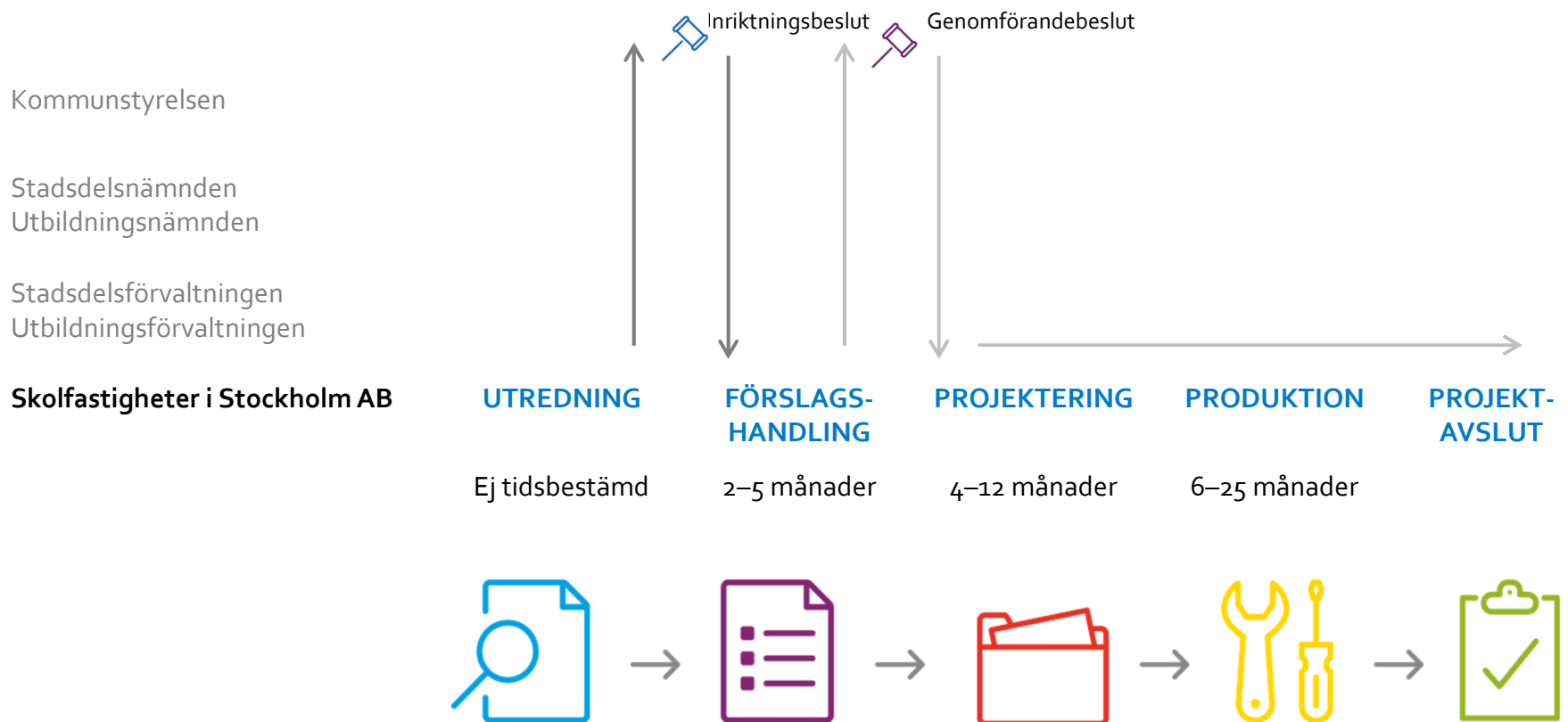


Grafik: Dagens Nyheter 2017-06-13

EN DEL AV STOCKHOLMS STAD



# Byggprocess



# Ramarna för projektörer



- Utbildningsförvaltningens funktionsprogram – om lokalernas utformning för att passa en modern och flexibel skola
- SISAB:s anvisningar – för en bra skolmiljö och långsiktig förvaltning
- SISAB:s och Stockholms stads krav på Miljöbyggnad







# SISAB:s Projekt Information



EN DEL AV STOCKHOLMS STAD

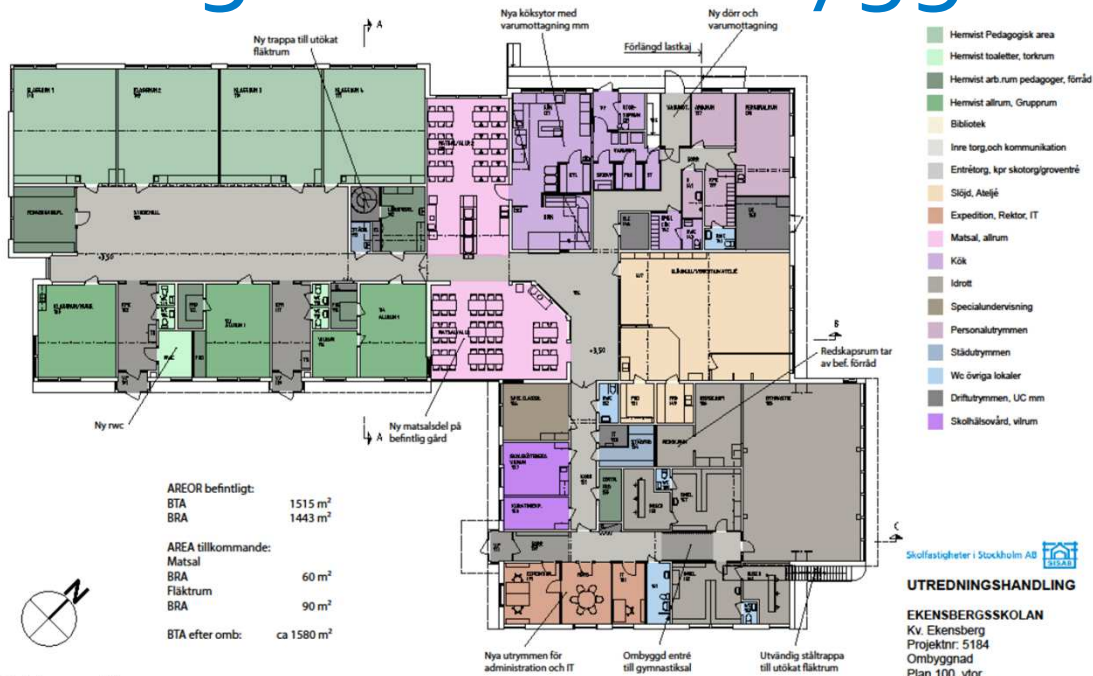
# Bakgrund



- Ventilationssystem tekniska livslängd uppnådd
- Matsal ej tillräcklig plats
- Mottagningsköket behöver öka kapacitet och effektiviseras med diskinlämning
- Omfördelning av verksamhetsytor för bättre tillgänglighet
- Enligt SISAB:s plan för långsiktigt underhåll är det dags för Gräsanden att få en helhetsupprustning.
- Gestaltning likt det historiska varvsområdet
- Ny miljöklassad skola enligt Miljöbyggnad Silver
- Gemensam öppen gård ger säkrare skolgård



# Ekensbergsskolan ombyggnation



- Hemvist Pedagogisk area
- Hemvist toaletter, torkrum
- Hemvist arb.rum pedagoger, föräld
- Hemvist allrum, Gruppum
- Bibliotek
- Inre torg och kommunikation
- Entré, torg, kpr skotorg/groventré
- Sköjd, Ateje
- Expedition, Rektor, IT
- Matsal, allrum
- Kök
- Idrott
- Specialundervisning
- Personalutrymmen
- Städutrymmen
- Wc övriga lokaler
- Driftutrymmen, UC mm
- Skolhälsovård, virum

|                    |                        |
|--------------------|------------------------|
| AREOR befintligt:  |                        |
| BTA                | 1515 m <sup>2</sup>    |
| BRA                | 1443 m <sup>2</sup>    |
| AREA tillkommande: |                        |
| Matsal             |                        |
| BRA                | 60 m <sup>2</sup>      |
| Fläktrum           |                        |
| BRA                | 90 m <sup>2</sup>      |
| BTA efter omb:     | ca 1580 m <sup>2</sup> |



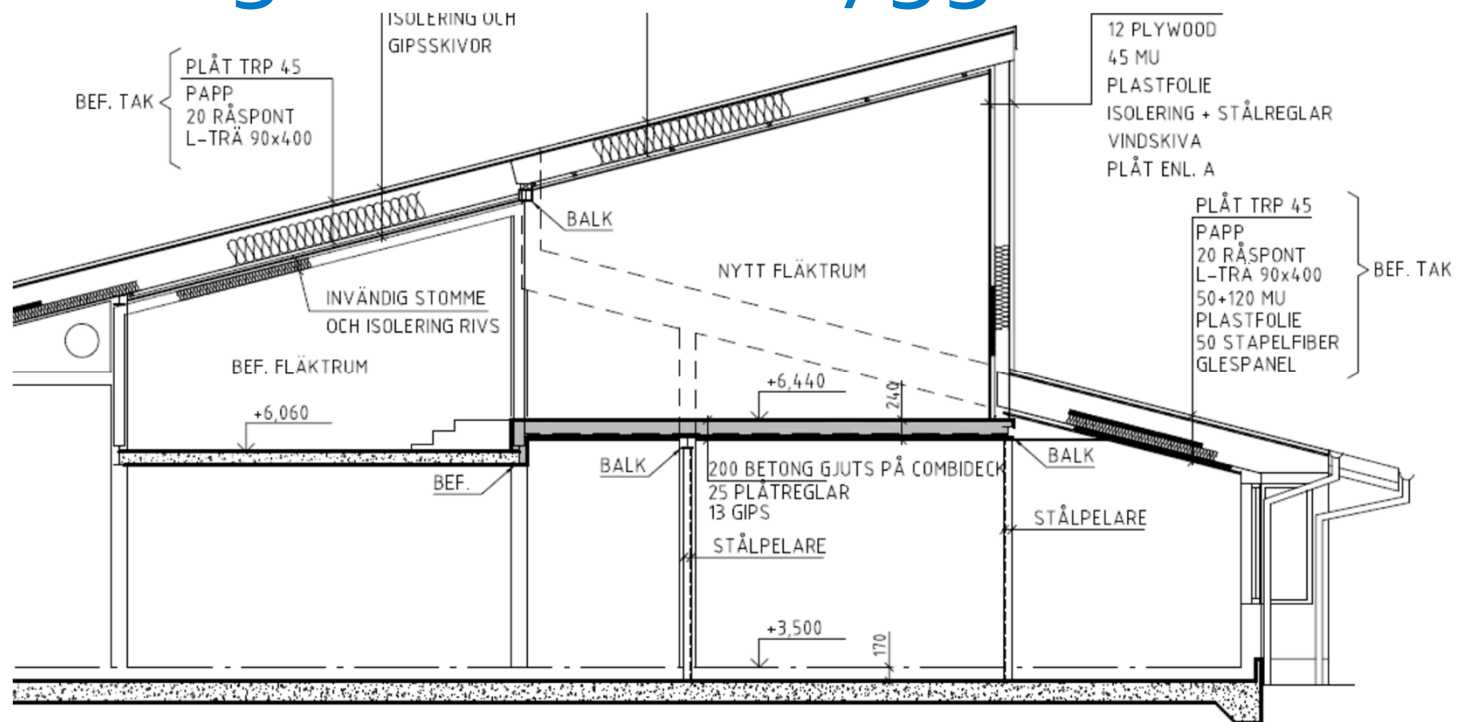
Skofastigheter i Stockholm AB

## UTREDNINGSHANDLING

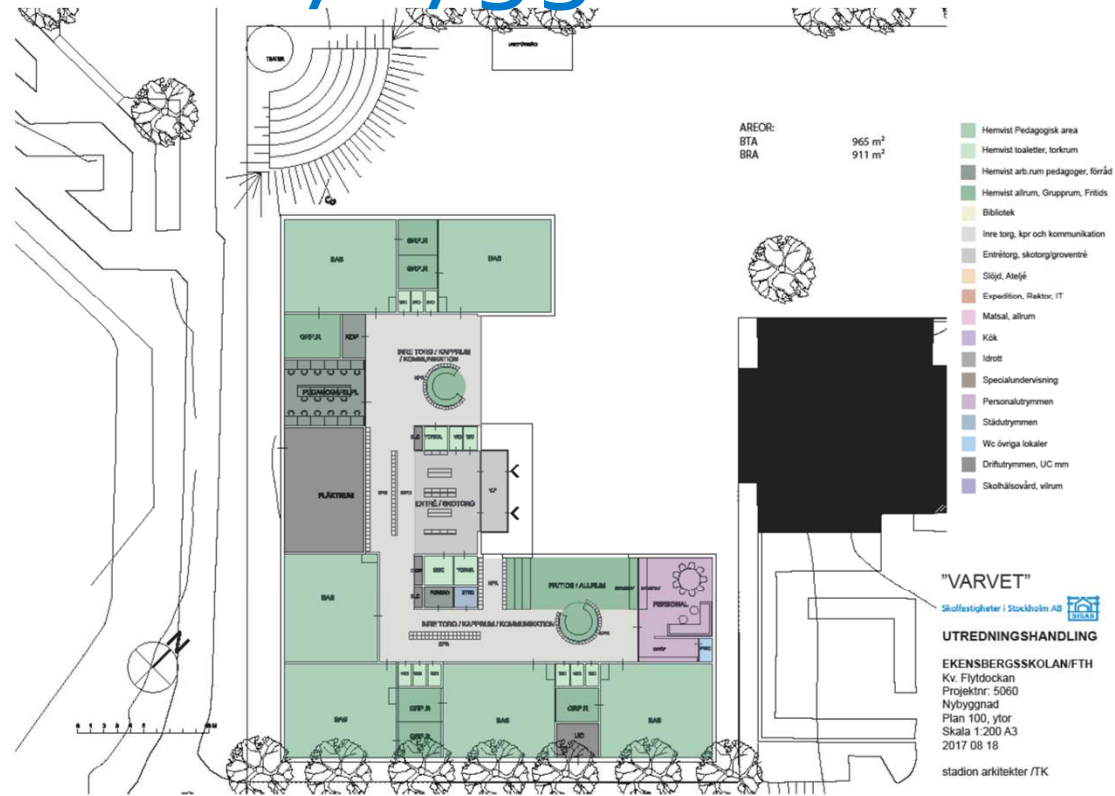
**EKENBERGSSKOLAN**  
 Kv. Ekensberg  
 Projektnr: 5184  
 Ombyggnad  
 Plan 100, ytor  
 Skala 1:200 A3  
 2017 08 18  
 stadion arkitekter /TK



# Ekensbergsskolan ombyggnation



# Gräsanden nybyggnation



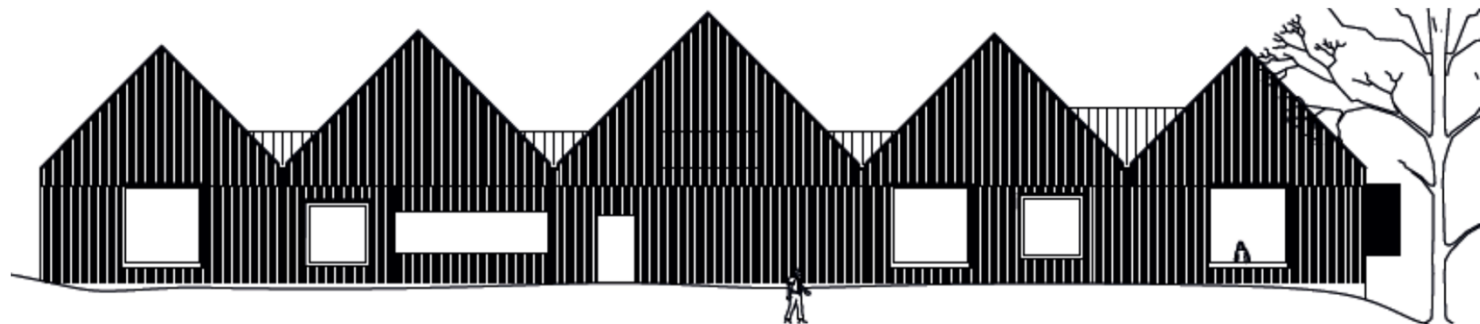
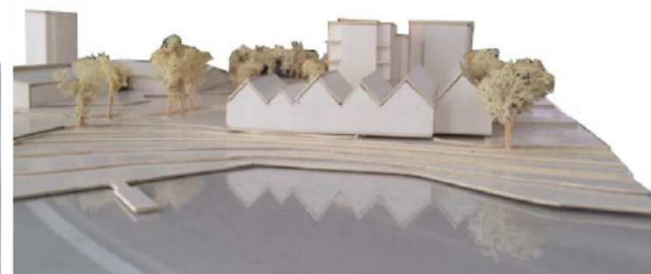
# Gräsanden nybyggnation



EKENBERGSVARVET

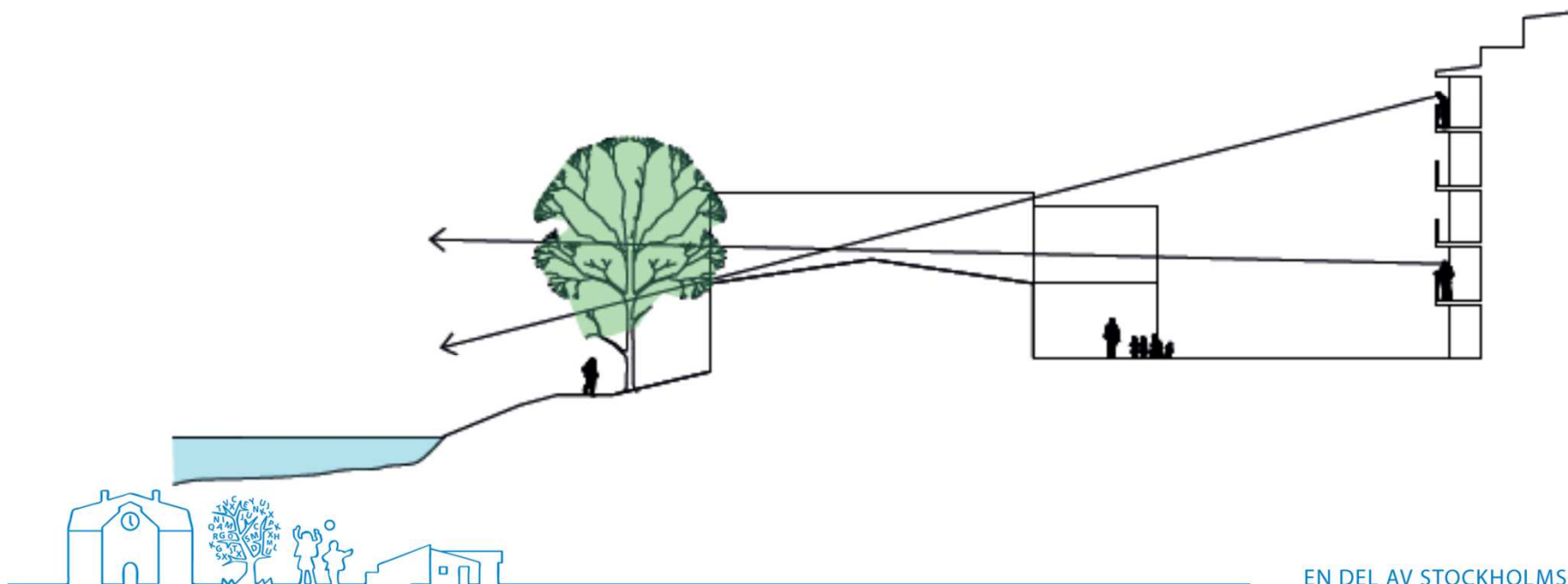


YTTERVÄGG AV MATRISGJUTNA BETONG-ELEMENT MED SINUSKURVAD YTA



EN DEL AV STOCKHOLMS STAD

# Gräsanden nybyggnation



EN DEL AV STOCKHOLMS STAD

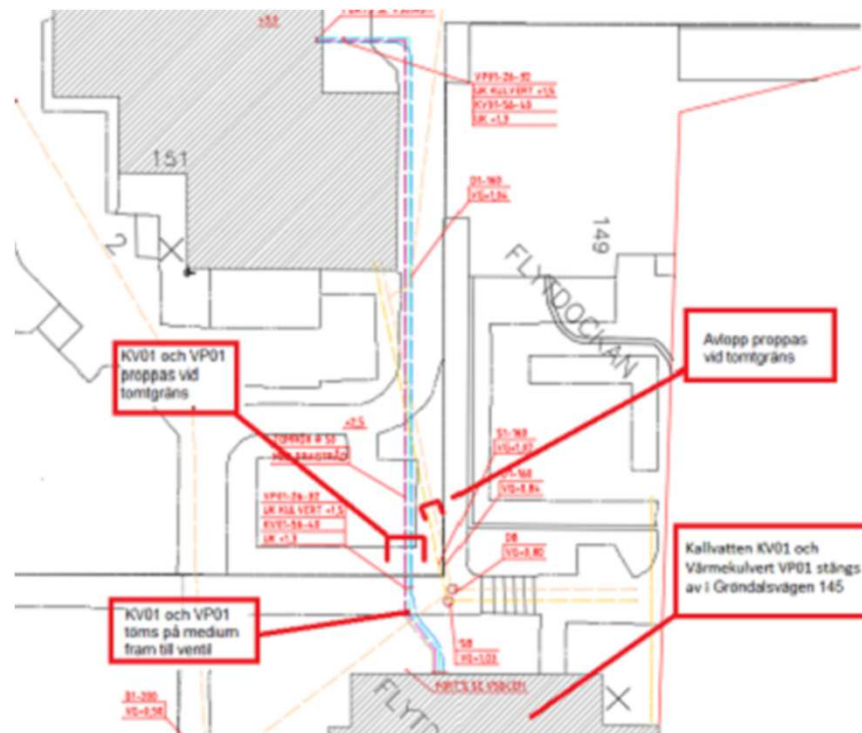




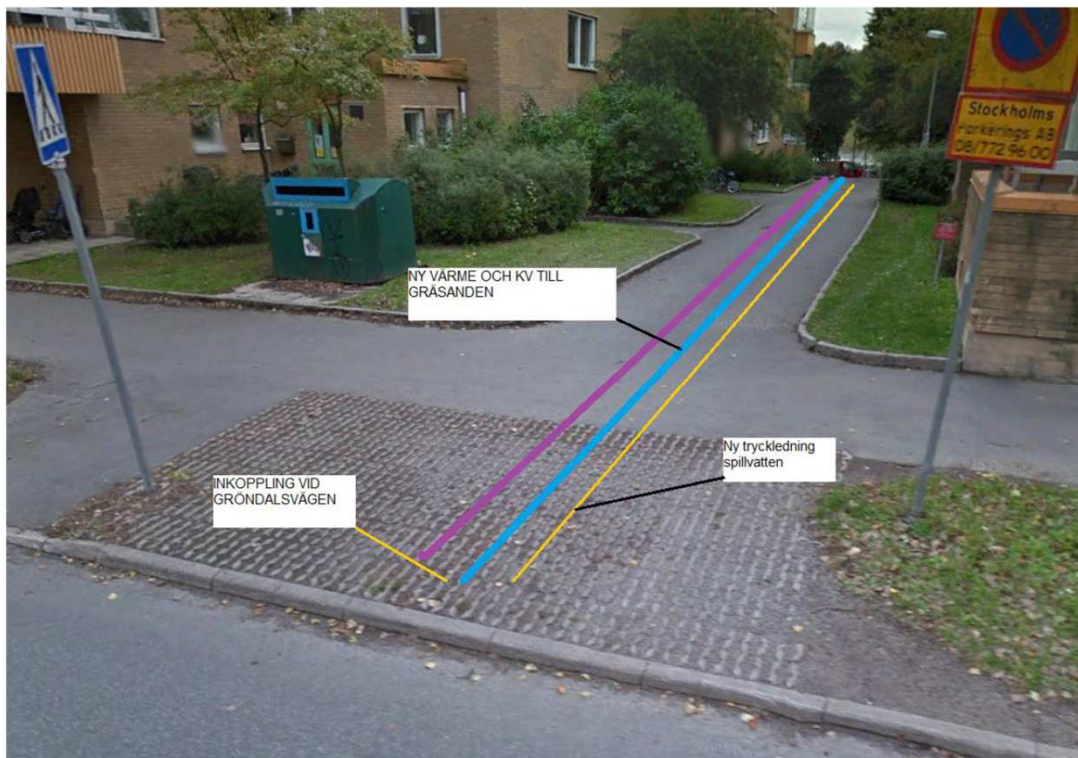
EN DEL AV STOCKHOLMS STAD



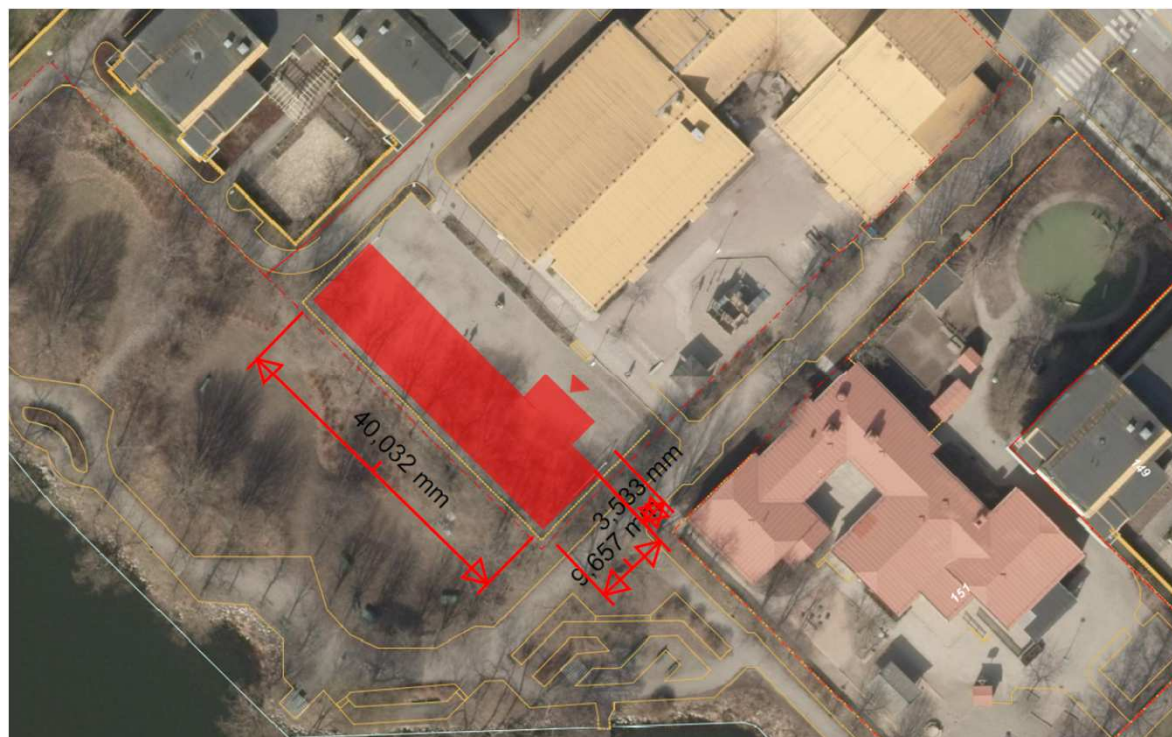
# Gräsanden rivning/nybyggnation



# Gräsanden rivning/nybyggnation



# Paviljong



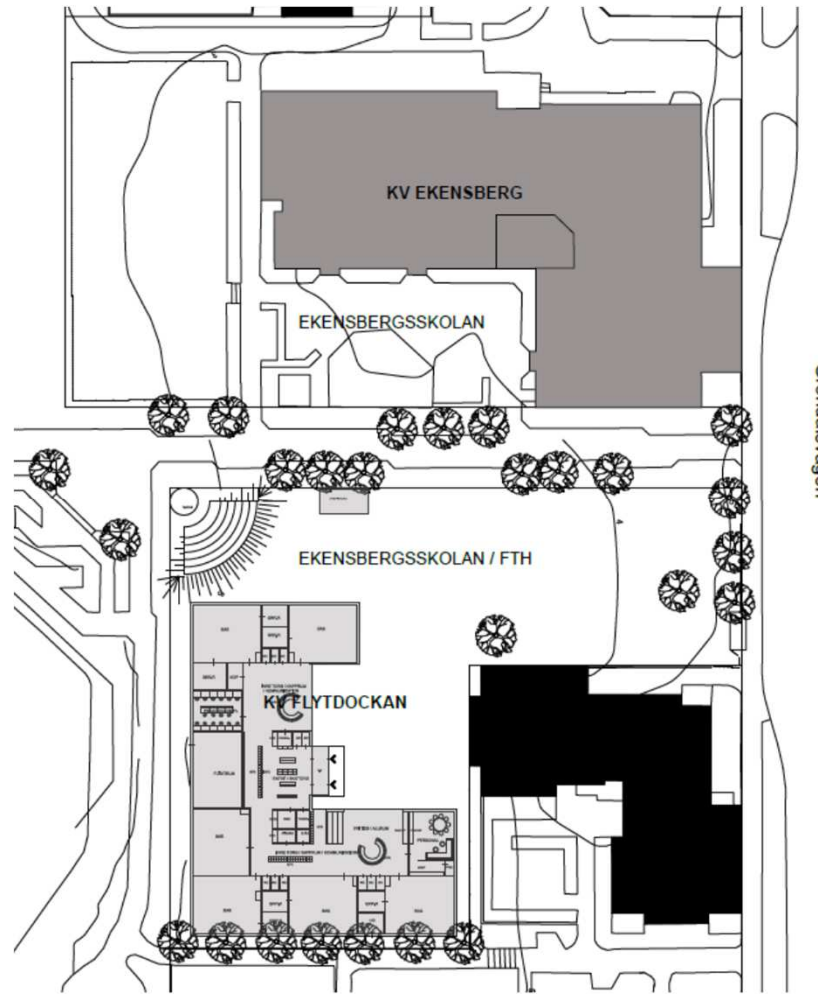
EN DEL AV STOCKHOLMS STAD

# Paviljong



EN DEL AV STOCKHOLMS STAD

# Gården



EN DEL AV STOCKHOLMS STAD



# Tidplan



| Tidplan<br>Aktivitet                    | ÅR: 2017 |   |   |   |   |   |   |   |   |    |    |    | ÅR: 2018 |   |   |   |   |   |   |   |   |    |    |    | ÅR: 2019 |   |   |   |   |   |   |   |   |    |    |    | ÅR: 2020 |   |   |   |   |   |   |   |   |    |    |    |  |
|---|----------|---|---|---|---|---|---|---|---|----|----|----|----------|---|---|---|---|---|---|---|---|----|----|----|----------|---|---|---|---|---|---|---|---|----|----|----|----------|---|---|---|---|---|---|---|---|----|----|----|--|
|   | 1        | 2 | 3 | 4 | 5 | 6 | 7 | 8 | 9 | 10 | 11 | 12 | 1        | 2 | 3 | 4 | 5 | 6 | 7 | 8 | 9 | 10 | 11 | 12 | 1        | 2 | 3 | 4 | 5 | 6 | 7 | 8 | 9 | 10 | 11 | 12 | 1        | 2 | 3 | 4 | 5 | 6 | 7 | 8 | 9 | 10 | 11 | 12 |  |
| Paviljonger                             |          |   |   |   |   |   |   |   |   |    |    |    |          |   |   |   |   |   |   |   |   |    |    |    |          |   |   |   |   |   |   |   |   |    |    |    |          |   |   |   |   |   |   |   |   |    |    |    |  |
| Ekensbergsskolan (kvarvarande byggnad)  |          |   |   |   |   |   |   |   |   |    |    |    |          |   |   |   |   |   |   |   |   |    |    |    |          |   |   |   |   |   |   |   |   |    |    |    |          |   |   |   |   |   |   |   |   |    |    |    |  |
| Ekensbergsskolan (Rivning av Gräsanden) |          |   |   |   |   |   |   |   |   |    |    |    |          |   |   |   |   |   |   |   |   |    |    |    |          |   |   |   |   |   |   |   |   |    |    |    |          |   |   |   |   |   |   |   |   |    |    |    |  |
| Ekensbergsskolan (Ny byggnad)           |          |   |   |   |   |   |   |   |   |    |    |    |          |   |   |   |   |   |   |   |   |    |    |    |          |   |   |   |   |   |   |   |   |    |    |    |          |   |   |   |   |   |   |   |   |    |    |    |  |

- Alla tider är preliminära, beroende på olika instansers beslutsgång





# Kommunikation



EN DEL AV STOCKHOLMS STAD

# Var hittar man information?



- sisab.se – våra fastigheter/byggprojekt på gång
- Frågor om byggprojektet: [diarie@sisab.se](mailto:diarie@sisab.se)
- SISAB kommer att informera skolan, elever, föräldrar och personal samt förskolan och grannar







# Frågor



EN DEL AV STOCKHOLMS STAD